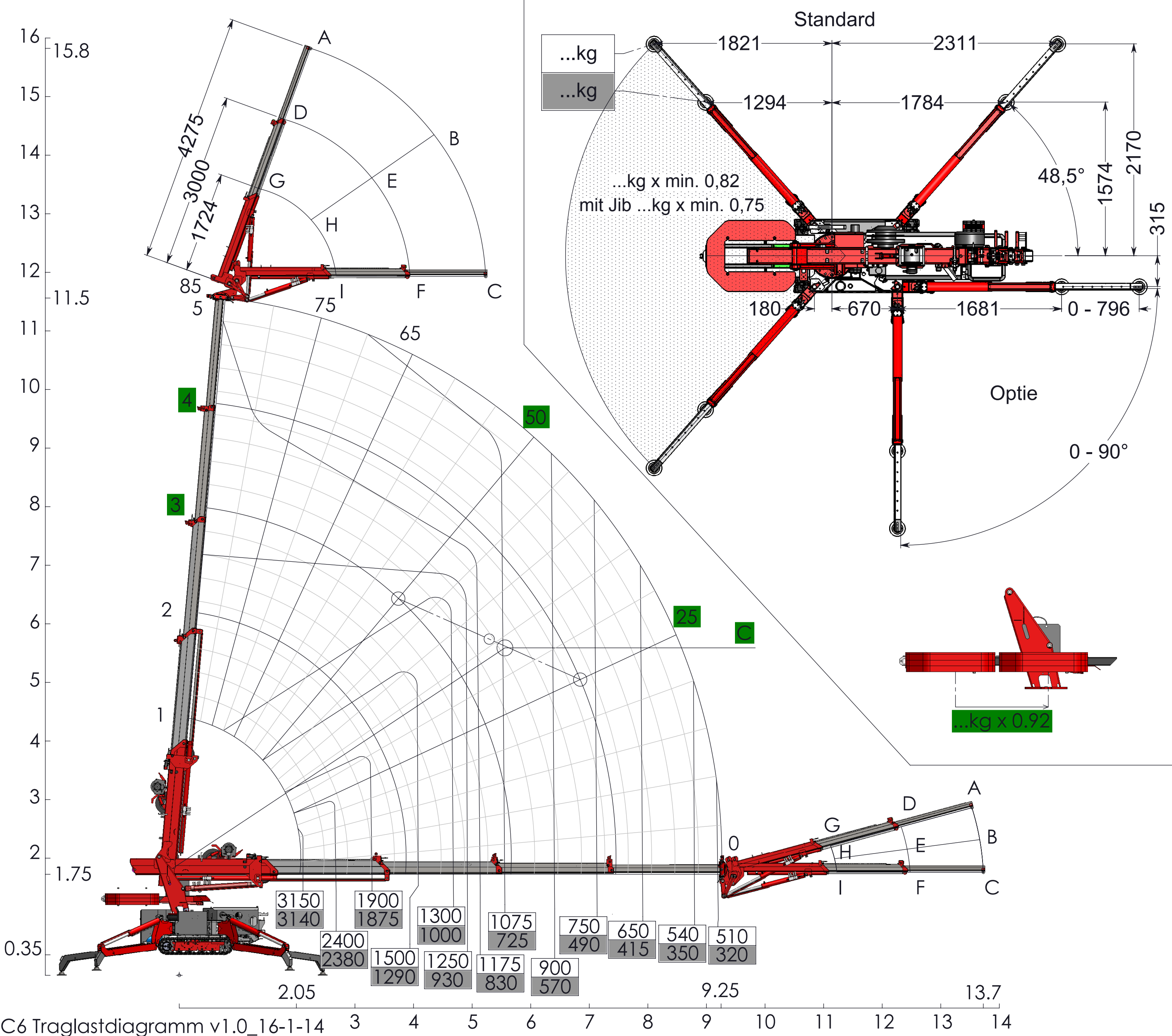


Beispiel Bestimmung Tragkraft mit Jib:

Daten	Nachsehen Grafik und Tabelle	Berechnen
Ausladung 9,75m, Hubhöhe 6m	Winkel Hauptausleger 25°, nr 4, C; 338Kg Winkel Hauptausleger 50°, nr 3, C; 411Kg	0,92 x (338 + 411) / 2 = 345Kg
Ballast eingezogen, Stützposition verlängert, 48,5°		
Hauptausleger Position zwischen 2 und 3, 35°		
Jib Position C	Ballastposition: ...Kg x 0,92	



		Tragkraft Jib [Kg]								
Winkel Hauptausleger	nr.	A	B	C	D	E	F	G	H	I
85	5	601	501	400	635	560	484	669	619	568
		454	379	303	480	423	366	506	468	430
	4	696	565	433	721	636	552	745	708	671
		513	416	319	531	469	407	549	522	495
	3	761	611	461	781	691	601	800	770	741
		593	476	359	608	538	468	623	600	577
	2	805	646	487	814	728	642	823	810	796
		785	630	475	794	710	625	802	789	776
	1	813	664	514	821	740	660	830	817	805
		813	664	514	821	740	660	829	817	805
75	5	567	471	375	602	529	455	638	586	534
		429	356	284	456	400	344	482	443	404
	4	691	551	411	715	627	539	739	703	667
		510	407	303	527	462	398	545	518	492
	3	765	604	444	784	689	594	803	774	744
		595	470	345	610	537	463	625	603	580
	2	806	641	476	814	725	636	823	810	796
		785	625	464	794	707	620	803	789	776
	1	816	663	510	826	742	659	835	822	808
		816	663	510	826	742	659	835	822	808
65	5	518	436	355	555	494	433	591	552	512
		392	330	268	420	374	328	447	417	387
	4	679	536	393	707	620	533	736	704	672
		500	395	290	522	457	393	543	519	496
	3	766	597	429	788	692	595	811	786	761
		597	465	334	614	539	463	632	612	593
	2	807	636	466	819	727	635	831	818	805
		786	620	454	798	709	619	810	797	784
	1	822	664	505	837	750	663	853	836	820
		822	664	505	837	750	663	853	836	820
50	5	457	394	332	501	459	416	545	523	501
		346	298	251	379	347	315	412	395	379
	4	534	453	372	635	584	532	736	714	692
		394	334	274	468	430	392	543	527	511
	3	603	507	411	712	658	603	821	808	796
		470	395	320	554	512	470	639	629	620
	2	682	568	453	775	710	646	867	853	838
		665	553	442	755	692	629	845	831	817
	1	760	630	500	829	758	688	898	887	876
		760	630	500	829	758	688	898	887	876
25	5	260	253	246	304	298	291	349	342	336
		197	191	186	230	225	220	264	259	254
	4	361	349	338	436	425	413	512	500	489
		266	257	249	322	313	305	377	369	360
	3	430	413	395	593	579	565	755	745	734
		335	322	308	462	451	440	588	580	572
	2	483	462	441	668	649	630	853	836	818
		471	451	430	651	633	614	832	815	798
	1	546	520	494	723	709	696	900	899	898
		546	520	494	723	709	696	900	899	898
0	5	210	210	210	245	245	245	280	280	280
		159	159	159	186	186	186	212	212	212
	4	296	296	296	355	355	355	414	414	414
		218	218	218	262	262	262	305	305	305
	3	391	391	391	515	515	515	638	638	638
		305	305	305	401	401	401	497	497	497
	2	438	438	438	622	622	622	806	806	806
		427	427	427	606	606	606	786	786	786
	1	493	493	493	693	693	693	894	894	894
		493	493	493	693	693	693	894	894	894

C6 Traglastdiagramm v1.0_16-1-14